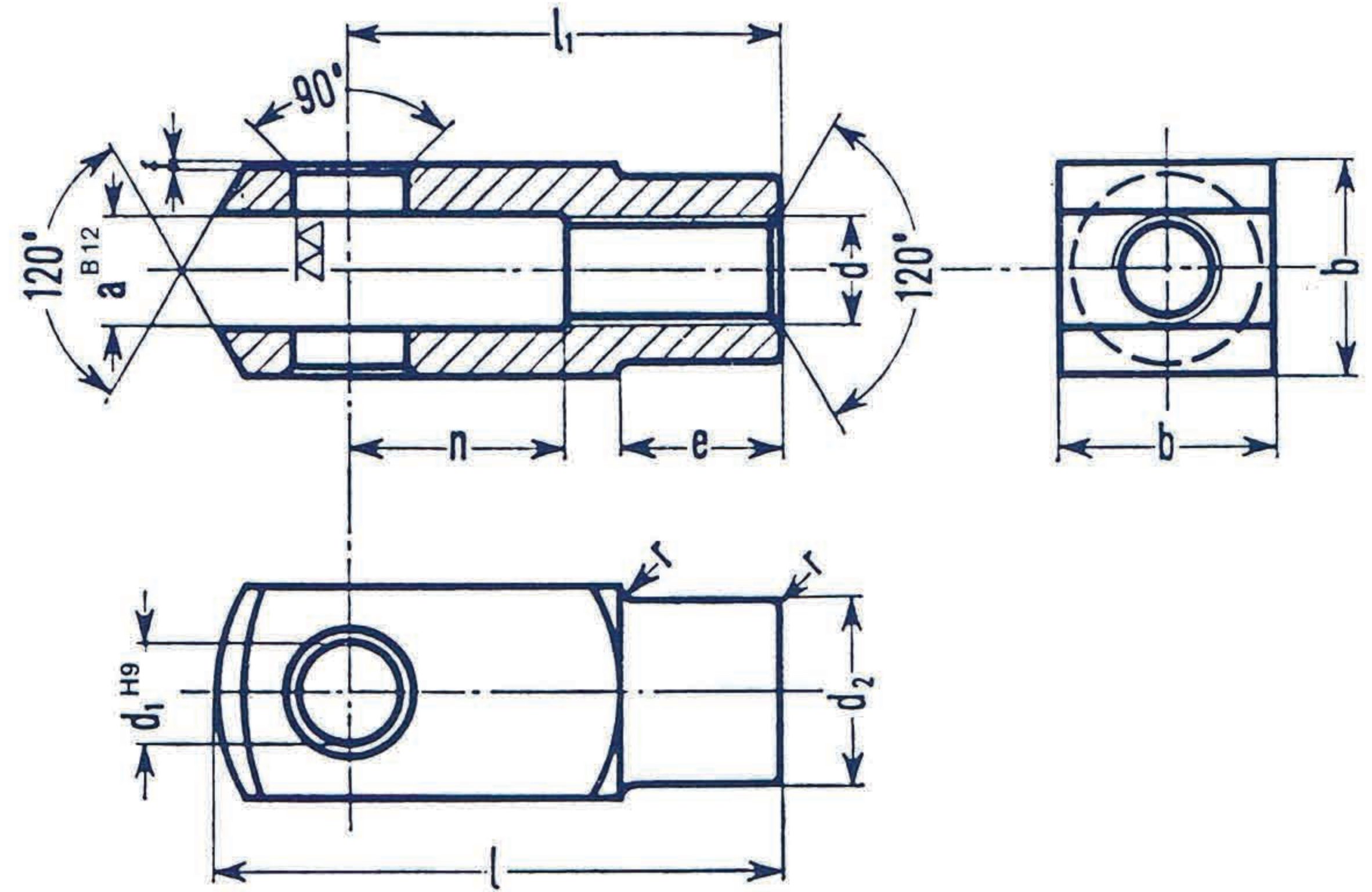
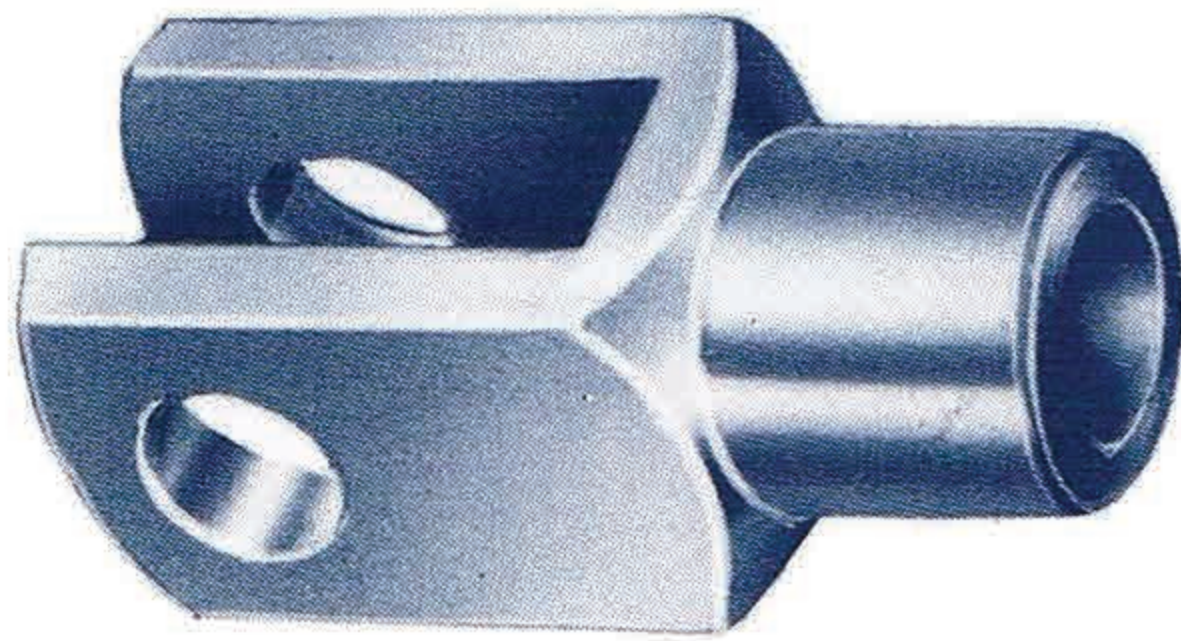




FORCELLE NORMA CETOP YOKES - CHAPE - GABELKOEPE



ACCIAIO - STEEL - ACIER - STAHL 9S Mn Pb 23 R 50 Kg./mm²

Alesaggio	FORCELLE d	a	VALORI DELLA TOLLERANZA SU a (B 12)	b	d ₁	VALORI DELLA TOLLERANZA SU d ₁ (H 9)	d ₂	e	f	l	l ₁	n	r	CODICE
25/32	M 10 x 1,25	10	+ 0,150 + 0,300	20	10	+ 0,036 0	18	15	0,5	52	40	20	0,5	F-CETOP M 10
40	M 12 x 1,25	12	+ 0,150 + 0,330	24	12	+ 0,043 0	20	18	0,5	62	48	24	0,5	F-CETOP M 12
50/63	M 16 x 1,5	16	+ 0,150 + 0,330	32	16	+ 0,043 0	26	24	1	83	64	32	1	F-CETOP M 16
80/100	M 20 x 1,5	20	+ 0,160 + 0,370	40	20	+ 0,052 0	34	30	1	105	80	40	1	F-CETOP M 20
125	M 24 x 2	25	+ 0,160 + 0,370	50	25	+ 0,052 0	42	36	1	132	100	50	1	F-CETOP M 24
125	M 27 x 2	30	+ 0,170 + 0,420	55	30	+ 0,062 0	48	38	1	148	110	54	1	F-CETOP M 27
160/200	M 36 x 2	35	+ 0,170 + 0,420	70	35	+ 0,062 0	60	40	1	188	144	72	1	F-CETOP M 36